



## Formandsberetning 2016

### Velkommen til alle, og særlig velkommen til nye medlemmer af foreningen.

*I år afholdes den 68. generalforsamling i Vesterled. (Etableret 1948)  
Generalforsamlingen er vores vigtigste sociale begivenheder i foreningen, hvor alle har mulighed for at komme til orde og fremsætte forslag til foreningen.*

*Vores hverdag er jo belastet af store mængder informationer, og for overskueligheden skyld aflægges beretningen i PPT, og kan senere studeres på vores hjemmeside.*

#### Aktiviteter

*Bestyrelsen har afholdt 3 bestyrelsesmøder i årets løb.*

*Et stormøde i Søgruppen.*

*Møde med Borgmesteren - sammen med øvrige grundejerforeninger i Herlev.*

*Talrige møder med kommunen om projektet 2da.*

*Bestyrelsen har således mange opgaver i årets løb.*



## Vi skal se på følgende.:

Kong vinter  
Indbrud/ nabohjæp  
Hastighed  
Regnvand faskiner etablering  
Æggetyve ved søen  
Fortov og asfalt  
Lokalt stof Vesterled  
Olieforurening Hækmosen  
Ny kloakering Hækmosen  
Fjernvarme Egeløv/Hækmosen  
2da projektet  
Fiskeri og camping  
Forurening Vesterled sø  
Letbanen projektet  
Nyt byggeri i Herlev  
Nyhedsbrev fra Herlev  
Legeplads Hanevangen  
Økonomi, indenrigsministeriet  
Hjemmesiden  
Opgaver ved søen

Kong vinter forvoldte rigtig mange skader i området



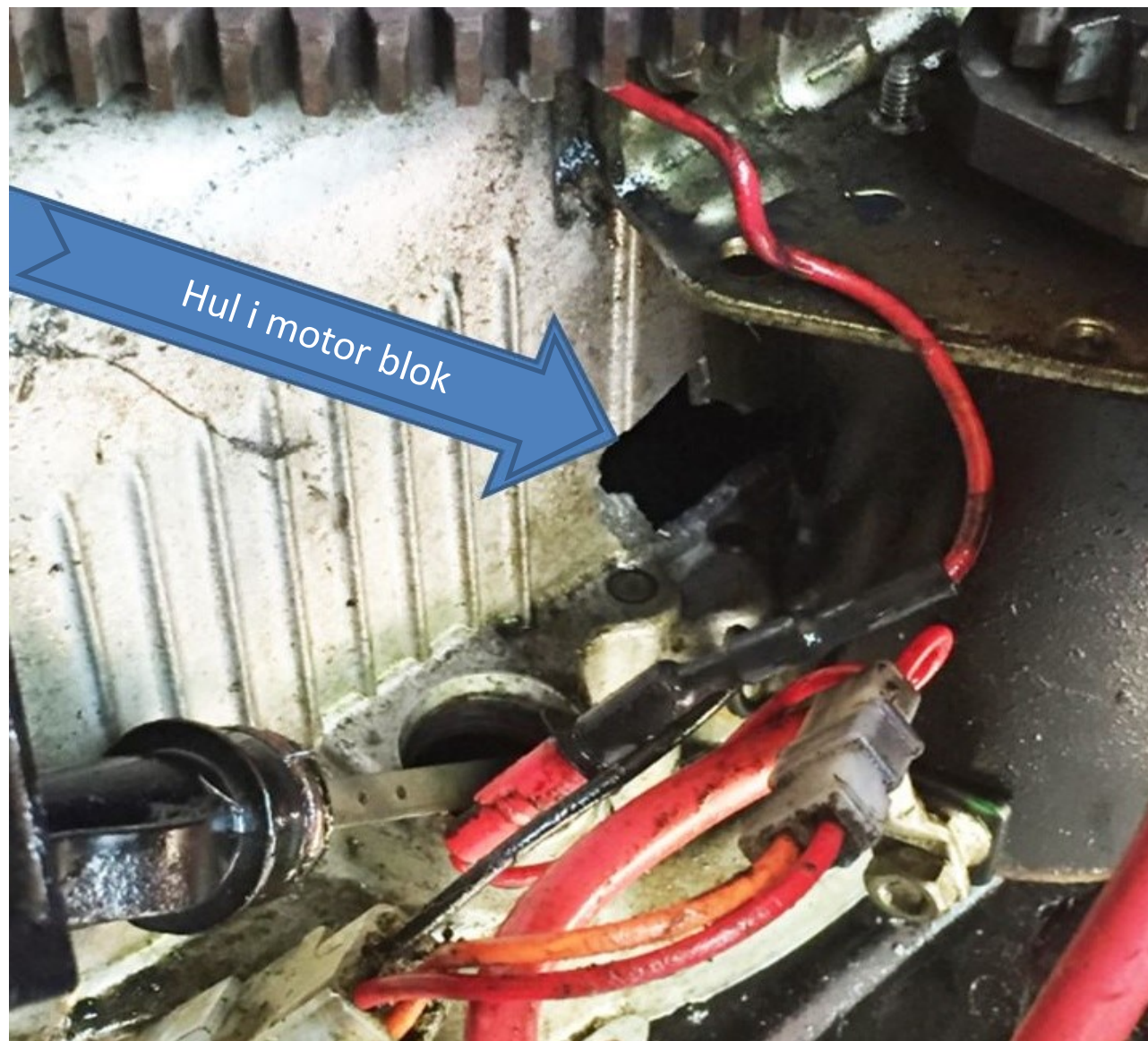
## Kong vinters hærgen Vesterled



## Knækkede grene fra snebelastning



## Motor havari havetraktor.



## Græsset igen nyklippet



Græsset igen nyklippet





januar måned 2016 -19. indbrud i området,



## Nabohjælp skilte opsat tre steder i foreningen



## Tyverisikring: 7 måder til at holde tyven ude



### Kære Svend Aage Eeg

Du kan gøre det mere besværligt for tyven at komme ind i dit hjem. Den såkaldte 'skalsikring' er slet ikke så dyr og besværlig, som mange tror. Vi har samlet syv gode råd til, hvordan du kan komme i gang med at sikre dit hjem.

Du kan gøre det selv!

1. Vælg en god dør, der er solid og slutter tæt til karmen. Husk at tjekke din hoveddørnøgle! Den bør have mindst seks stifter
2. Suppler hovedlåsen med en ekstra lås. Montér den ekstra lås mindst 40 cm fra hovedlåsen. Så kan døren modstå større belastning
3. Har låsen på indersiden af hoved- eller hoveddør vrider, bør den skiftes til en lås med et såkaldt dobbelt indstik, der skal låses op med nøgle både indefra og udefra
4. Tjek listerne omkring dine vinduer. De må ikke være rådne eller nemme at fjerne med værktøj. Brug gerne envejskrues, der ikke kan skrues ud, til at sikre udvendige lister
5. Forsyn særligt udsatte vinduer med fx vindueslåse, sikringsbeslag, tremmer eller kraftigt trådnæt. Du kan også vælge ruder af polycarbonat til kældervinduerne
6. Terrassedøre er særligt udsatte. Få monteret en lås på håndtaget
7. Forstærk mindre modstandsdygtige døre, som fx døre af finér eller fyldningsdøre, ved at sætte en stål- eller krydsfinerplade på dørens indvendige side

Med venlig hilsen  
Nabohjælp

Tip en ven om Nabohjælp

Opsætning af 40 km skilt, med tvivlsom virkning!!



Pas på legende børn.



## Hastighedsmåling på Kringholmen



Rækkehuse i Herlev har løst problemet selv.



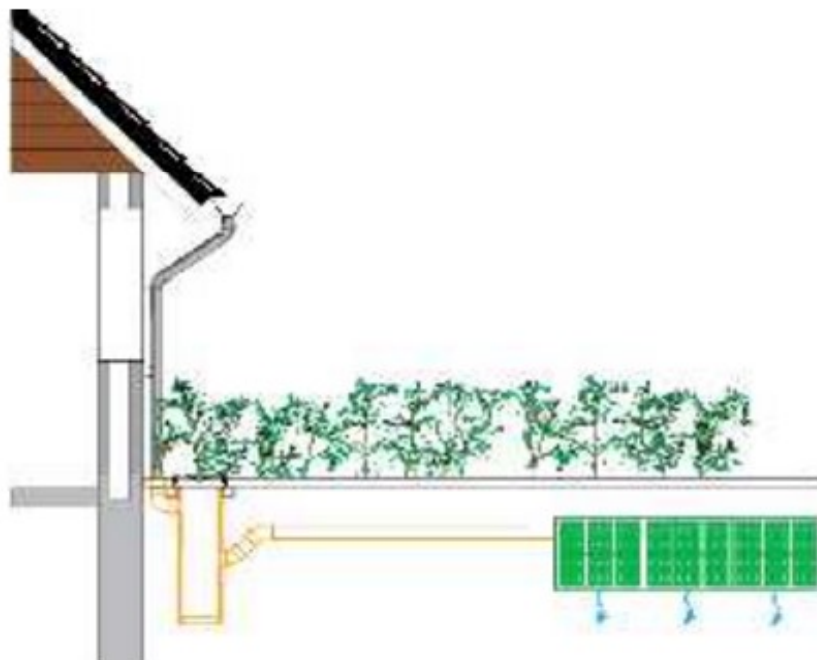
## Adskilt kloakering i vores område





God ide at etablere egen faskine

<http://www.teknologisk.dk/nedsivning-af-regnvand-i-faskiner/faskiner/16402>



### Tagvand nedsives i en faskine

En faskine er i princippet et hulrum i jorden, hvor tagvandet siver ud gennem faskinens bund og sider. Faskinens volumen skal være stort nok til at opmagasinere vandmængden, hvis tilstrømningen midlertidigt er større end udsivningen.

Før faskinen skal der anbringes en tagnedløbsbrønd med sandfang. På figur 1 ses en faskine opbygget med plastkassetter.

Ingen Svaneunger igen i år!



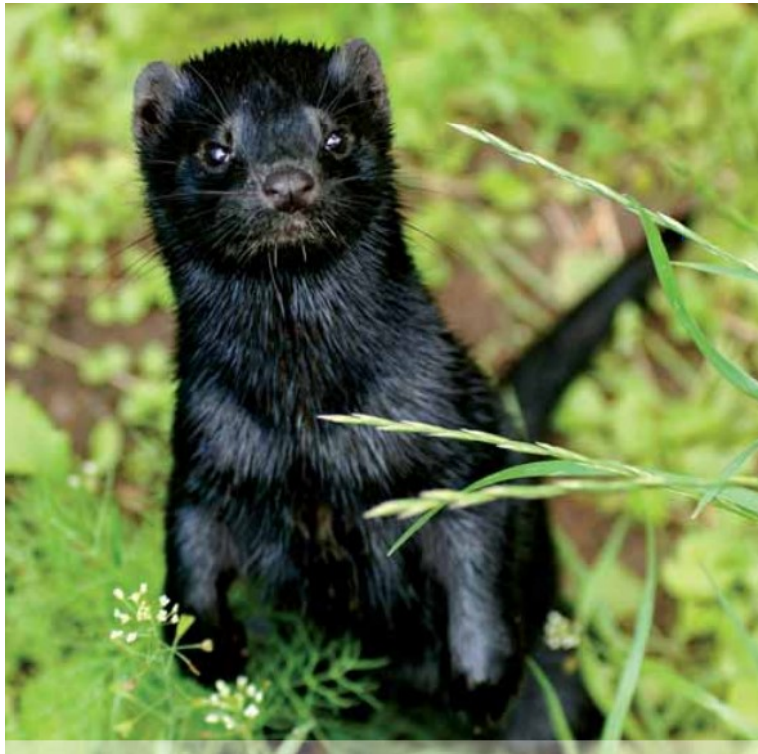
Ægge tyve tømmer rederne



Her er synderne, og de er skrappe til at tømme rederne



Muslinger er hans livret.



Svanen blødte kraftigt, havde stor fiskekrog i halsen!



Hullede fortovsfliser er stort set løst af kommunen



Dejligt med hele fliser





Hullerne på vejene har fået nyt asfalt.



Trods alt bedre en huller!



Kommunen har valgt at udskifte den røde knallert spærring.



Bliver nu rettet til dobbelt spærring.



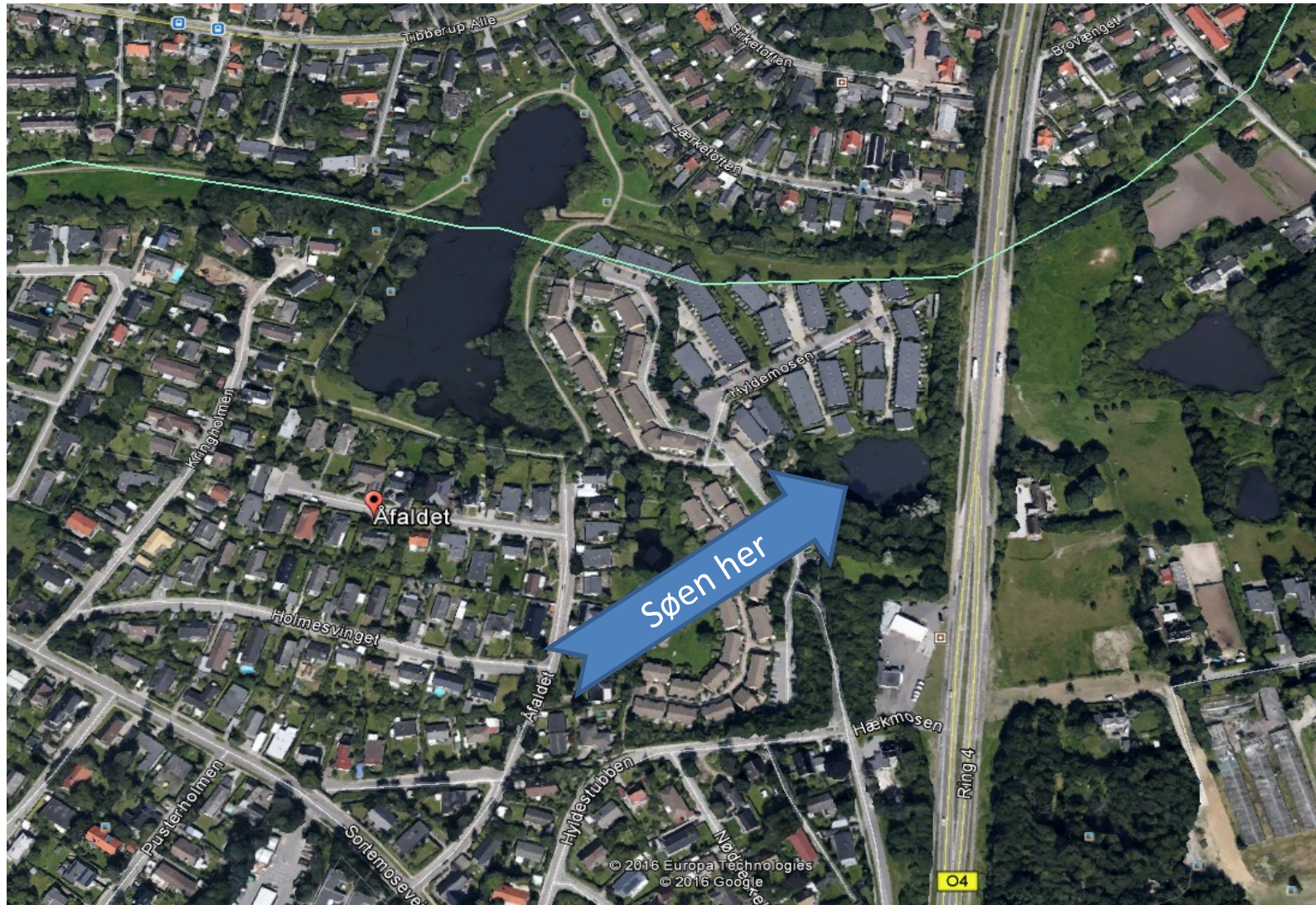
Vi har mistet en lille skraldespand ved åen



## Skraldespanden ved Furesø bliver nu overfyldt



# Olieforurening via regnvandsledningen



Tykt olie flyder på overfladen





Det rene pløre



Beredskabsstyrelsen brugte flere dage på at suge op.



## Flydespærring ved indløbet i Vesterled sø



Svanen var indsmurt i olie, blev afhentet af dyrenes værn



## Ny kloakledning fra Egeløvparken til Hækmosen



Ca. 1500 meter lang!



Røret trækkes i 4/5 meters dybde til Egeløvparken.



Fjernvarme til området. Men ikke til enkelt hushande.



**Fremtid i fjernvarme**

 **VESTFORBRÆNDING**

**Et bedre miljø kommer ikke af sig selv**  
**Derfor er vi i øjeblikket ved at forsyne vores kunder her i området med fjernvarme.**

Det er der en række klare fordele ved:

- reduceret CO<sup>2</sup>-udledning
- mindre forurening
- store besparelser
- billigere end olie og gas
- minimal vedligeholdelse
- stor drifts- og leveringssikkerhed

Få mere at vide om fordelene ved fjernvarme – [www.vestfor-fjernvarme.dk](http://www.vestfor-fjernvarme.dk)



Egeløvparken og Hækmosen er begunstiget.



Rekreativt område hvor der tidligere var planlagt en vej til ring 4.



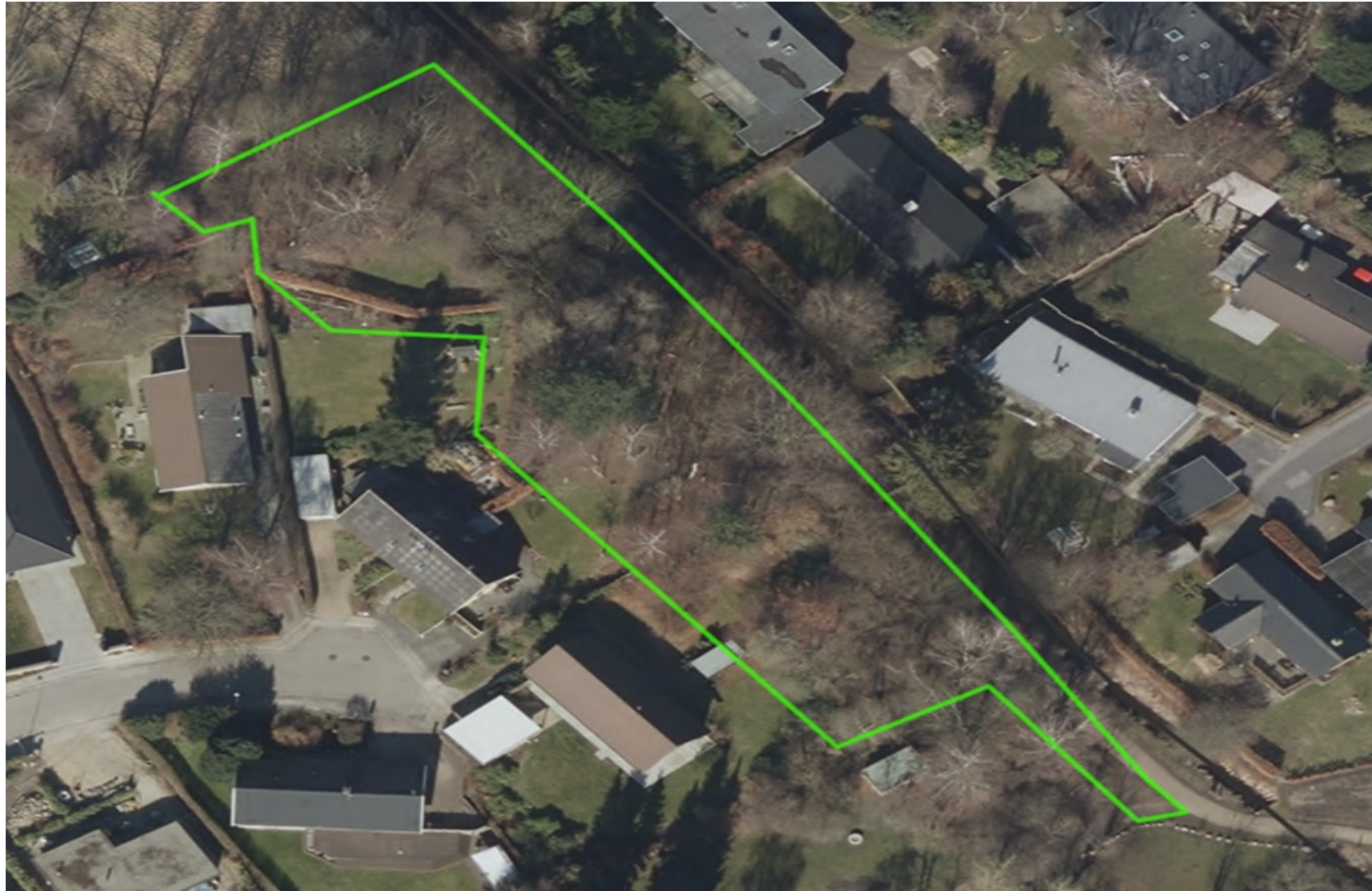
Stien set fra luften



## Den nye sti igennem skoven 2da



Skoven opryddes, sti etableres til sletten.



Besigtigelse af området den 12. maj - 2016



Fisker invasion med professionelt udstyr!



## Professionel udstyr med elektronisk alarm






## You Tube henvisning til Vesterled sø



YouTube



Årets første Suder i Herlev. 24. april 2013

Alienloop Jensen Abonner 45

1.035 afspilninger

+ Føj til Del Mærk

Offentliggjort den 28. apr. 2013  
Lille medefiske video med årets første suder fra Herlev, ikke store men fedt at se de er ved at vågne... 4 suder + 5 skaller... Lille hygge tur.

VIS MERE

KOMMENTARER • 7

Tilføj en offentlig kommentar...

Bedste kommentarer

- Alienloop Jensen (AlienLoop) for 2 år siden  
Ved Tipperup alle, lærketofte -> Et skilt ved søen siger, velkommen til vesterled sø :-)
- Bruno Randrup for 1 år siden  
Hvor kan man Parkere sin bil
- Alienloop Jensen (AlienLoop) for 1 år siden

# fisketips.dk



Hjem Fisketips Spillet Søgning Fisk Hjælp
SHARE 
RSS

## Pro-Outdoor.dk

Stort udvalg af Outdoor-udstyr. Bliv inspireret og køb online her

**● Status**

Du er ikke logget ind.  
**Login**  
Glem dit password?  
**Opret mig**

**● Seneste Indlæg**

**Ialt/i dag:611117/1**  
Teleskopstang til ...  
nyt hjul  
Sandorm/børsteorm  
Småbådsfiskeri, ny...  
Fladfisk Nordsjæll...  
gopro nydelse  
Gopro dogme karper  
Shimano Exage STC ...  
modelervoks Tobis  
Woblere fra værkst...  
ala Helsingør  
Katte fangst  
Katte fangst  
Suderfiskeri  
**Vis seneste spørgsm.**  
**Vis alle**

**● Dialog**

Gruppe -> **Sø-fiskeri**

**herlev**

Spørger: flugefisker d. 28-03-2008 18:59:24  
er der nogen der kender nogen gode mede søer eller gedde søer

Svar fra: sdanboe d.29-03-2008 12:58:35  
**Ikke brugt svar**  
Jeg har for flere år tilbage fisket i Vesterled Sø ved Cowboybyen i Herlev som på det tidspunkt havde en meget fin bestand af gedder, men om du må fiske der mere ved jeg ikke. Der er desuden skaller, suder og brasen i søen

Svar fra: kuntz d.05-04-2008 23:33:09  
**Tildelt 50 points.**  
Der er frit fiskeri på den en side af Vesterled Sø.Den anden side er privat. Det er ikke til at tage fejl af hvor man ikke må fiske. Der er mange små fredfisk i søen og en lille bestand gedder og aborre. Det er en rigtig god i de at genudsætte rovfiskende da der blev overfiske i den for en del år siden og søen er ikke helt på toppen endnu.Men en god fiskesø,der er dog mange mennesker der går tur der og har altid mange spørgsmål til fangst..

**Du skal logge dig ind, for at kunne svare eller lave egne indlæg.**

**● Top 10**

saja	3238
Hardy u	3163
toraa	3140
sixty	3069
simon agerholm	3032
Jan R. Jensen	3024
renefrh	3015
per48	2938
redvultur	2936
papabuster	2925

**● Seneste fangster**

Skælkarpe 2,11 kg - 52 cm  
Græskarpe 2,19 kg - 60 cm  
Spejlkarpe 3,66 kg - 62 cm  
Græskarpe 2,79 kg - 62 cm  
Russisk stør 26 kg - 160 cm  
Beluga stør 19 kg - 150 cm  
Sibirisk stør 15,2 kg - 0 cm  
Russisk stør 16,5 kg - 0 cm

FangstLog.dk

**● Målinger**



## Invasion



## Elektronisk fiskeri med alarm



## Oplevelse deles med udlandet



*Grundet forurening, forbyder Søgruppen Fiskeri og Camping på hele området. Piktogrammer Er opsat på røde informationsstolper.*

Sådan en kæmpe karpe



## Affald efter fiskeri, sabotage af skiltet



Stridbare fiskere - bad Politiet tage sig af dem.





Forfoder i store mængder



Foder bomber forberedes.



Karpe fanges med stor portion foder.



## Foder på bunden



## Opløst foder på bunden af søen



## Fiskekort til bredejere.

### Fiskekort Vesterled Sø - Gyldig 2016/17

Adresse: \_\_\_\_\_

#### Fiskeriregler:

Fiskekortet skal medbringes ved fiskeri  
Husk legitimation  
Fiskekortet gælder kun for 1-2 fiskestænger  
Udsætning og forfodring ikke tilladt  
Vis hensyn til naturen , og ryd op efter dig.

Nr.: 820965

**Kortet skal bæres synlig**



Vesterled Søgruppe  
Bredejer til Søen  
28774232

Nr.: 820965

**Kortet skal bæres synlig**

Vesterled Søgruppe  
Bredejer til Søen  
28774232

Vesterled sø forurenet bla. med trådalger



Sæbevand mere sjældent.







## Forslag til oprensning, fra fiskebiologerne.



TORVEGADE 3, 1.TV, 3000 HELSINGØR, TLF 49 21 03 70, FAX 49 21 33 70

### FISKEØKOLOGISK LABORATORIUM

Christian Andreasen  
Holmesvinget 11  
2730 Herlev

Den 22. august 2005

#### Vedrørende regulering af fiskebestanden i Vesterled Sø

Hemed som ønsket et tilbud på en regulering af fiskebestanden (biomanipulation) i Vesterled Sø. En undersøgelse i september 2004 viste en talrig bestand af fredfisk med en samlet skønnet biomasse på ca. 800 kg. Heraf skal erfaringsmæssigt over 80 % fjernes for at opnå den ønskede effekt. Medregnes fiskenes tilvækst i opfiskningsperioden skal der skønsmæssigt fjernes 700-800 kg fredfisk indenfor en begrænset tidsperiode.

Vodfiskeri er langt det mest kost-effektive fiskeri, men denne form for fiskeri kræver en søbund uden alt for blød bund og uden væsentlige forhindringer, såsom trærodde, cykler mv. I dette tilbud er der forudsat egnede bundforhold efter en indledende rydning af søbunden. Alternative opfiskningsmetoder kan anvendes, men er mere tidskrævende og dermed væsentligt dyrere.

Da en væsentlig andel af fiskene er små fisk, bør vodfiskeriet udstrækkes til flere perioder, så de mindste fisk kan vokse op til en fangbar størrelse, dvs. over 8 cm. Fiskeriet udføres bedst med et 150-250 m fintmasket vod trukket med hydraulisk motor indenfor perioden fra afslutningen af fiskenes gydetid midt i juni til sidst i oktober. Vodfiskeri er temmelig uforudsigeligt. Skønsmæssigt kan de nødvendige fisk fanges ved to perioders fiskeri á en uge, men er fangsteme mindre end antaget bør der suppleres med yderligere en uges fiskeri. Omvendt kan fiskeriet være mere effektivt end antaget, hvilket kan betyde en afbrydelse af fiskeriet og dermed en reduktion af omkostningerne. Et budget for moms er givet nedenfor.

Forberedelser	AC-løn	Tekniker	Medhjælp	Materialer	Sum
Tilrigning/ transport		800	600	220	1620
Rydning af bund		8000	6000	1000	15000
I alt		8800	6600	1220	16620
2 ugers vodfiskeri	AC-løn	Tekniker	Medhjælp	Materialer	Sum
Tilrigning/ transport		1600	1200	440	3240
Fiskeri	40000	32000	24000	5000	61000
Fiskeaffald				2000	2000
I alt	40000	33600	25200	7440	66240
En uges evt. suppl. vodfiskeri	AC-løn	Tekniker	Medhjælp	Materialer	Sum
Tilrigning/ transport		1600	1200	440	3240
Fiskeri	20000	16000	12000	5000	33000
Fiskeaffald				1000	1000
I alt	20000	17600	13200	6440	37240

## Wetland, tømning af bassin 1.



Ildelugtende sediment bortkøres.



## Letbaneprojektet til måske 8. milliarder.



- 27 km lang
- 27 stationer
- 5 min. drift (hvert 10. minut aften og helligdage)
- Max hastighed 70 km i timen
- Gennemsnitshastighed ca. 30 km i timen.
- 13-14 mio. passagerer/år.
- 17-18 mio. passagerer/år i 2032 ved fuld byudvikling
- Omstigning til S-tog på 6 stationer

### DRIFT

Med hyppige afgangene hvert 5. minut mandag til lørdag og hvert 10. minut i aften timerne og om søndagen er passagererne sikret en hurtig transportløsning på tværs af alle S-togslinjerne alle ugens dage uanset tidspunkt.

I dag kører buslinje 300S mellem Lundtofte og Ishøj typisk hvert 10. minut i myldretiden og hvert 20. minut udenfor myldretiden.

*Gode, sikre passagerovergange såsom broer og nye lysregulerede kryds skal etableres, når letbanen krydser de eksisterende veje. Her i Brøndby.*

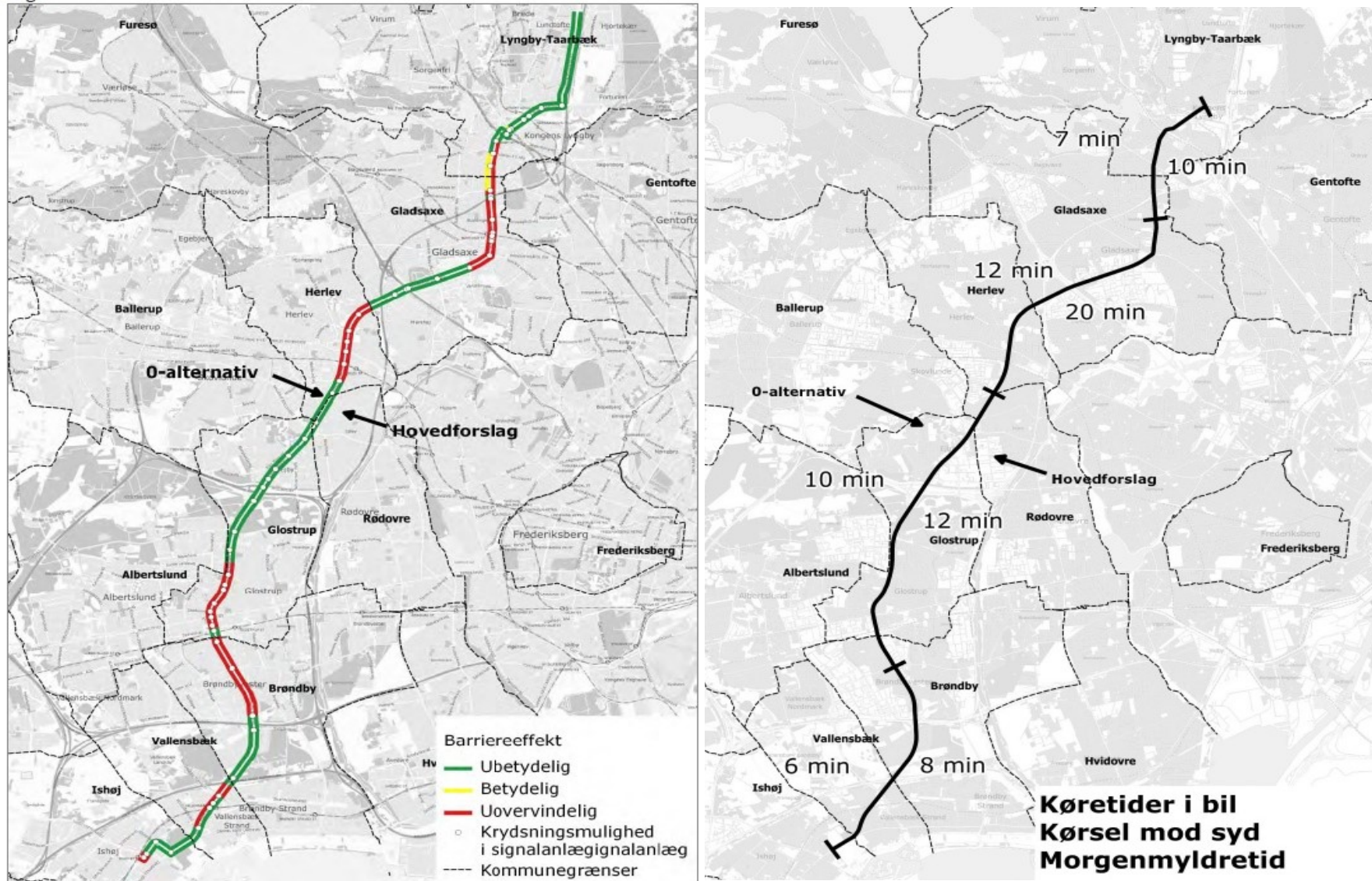
Ringvej 3 fuldstændigt ødelagt for almindelige bilister. 50. km

**Figur 10-11 | Visualisering af fremtidige forhold. Letbanens linjeføring med skift fra højre til venstre side af Ring 3 vil ændre det samlede udtryk af vejen, ikke mindst på grund af køreledningsmaster, køreledninger og afskærmning. Samlet set vurderes etableringen af letbanen at udgøre en mindre påvirkning af oplevelsen af landskab og vejrum på denne delstrækning.**



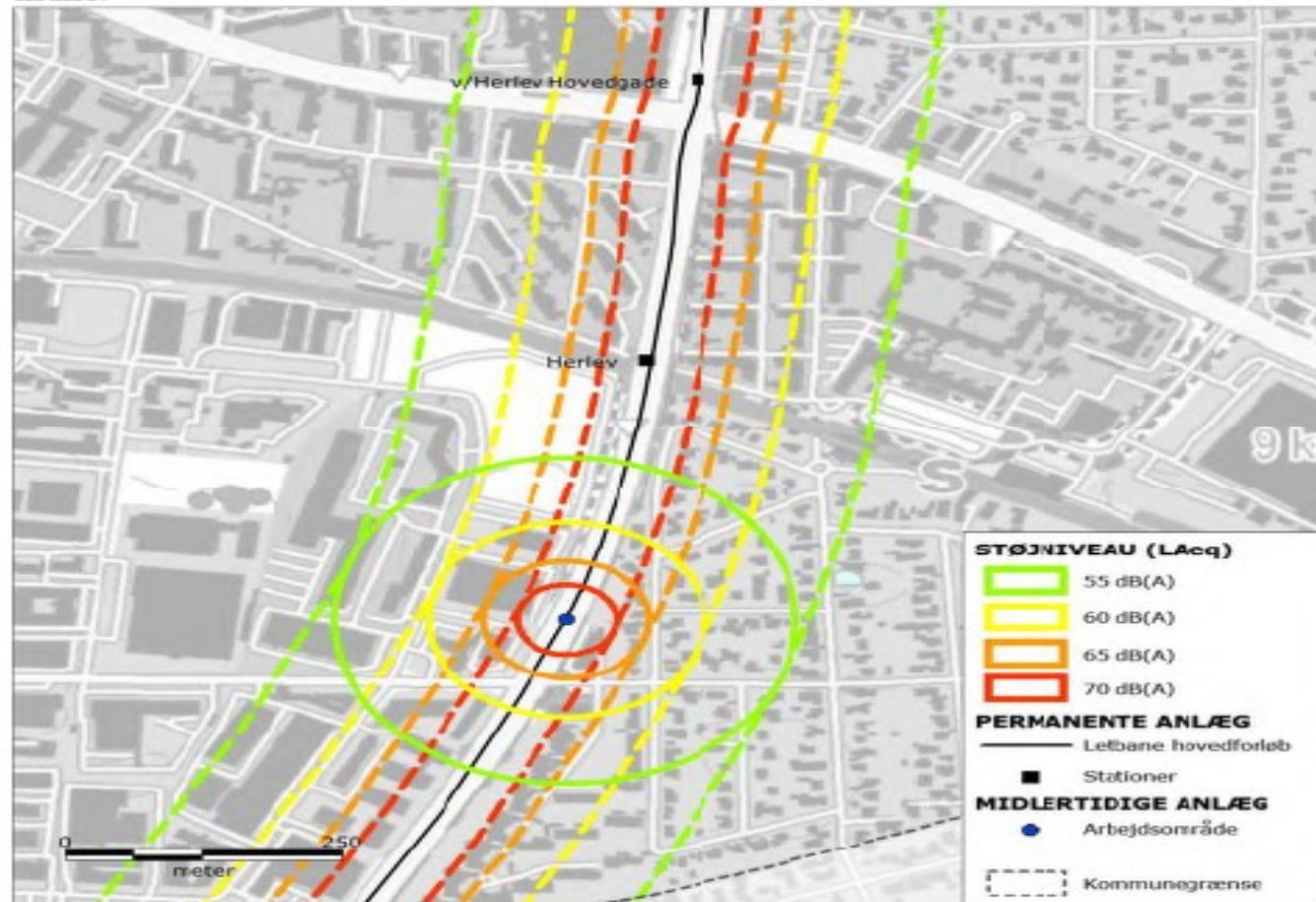
## Problematiske gennemførelse uden hensyn til bilister.

Figur 7-26 | Vejens barrierereffekt for hele letbanens linjeføring, o-alternativ og hovedforslag.



## Støjniveau ikke acceptabel

### Bilag 3.d-12 | Støjkort for etablering af letbanespor ved Herlev Station i Herlev Kommune.



De fuldt optrukne signaturer (cirkler) omkranser de områder, der kan blive udsat for støj over 55, 60, 65 og 70 dB(A) fra anlægsarbejdet, der udføres i cirkelns centrum. Anlægsarbejdet vil imidlertid flytte sig langs linjeføringen. De stiplede signaturer afgrænser derfor de områder, der på et tidspunkt i løbet af anlægsfasen kan blive udsat for støj over 55, 60, 65 og 70 dB(A).

## Gl. Hjortespring skole





## Grunden Gl. Hjortespring skole, bliver til 24. nye boliger



### **NU STARTER SALGET – ETAPE 1**

I den nordlige del af Herlev, som er en skøn grøn oase, bliver der nu udbudt 24 boliger i 1. etape. Byggeriet bliver opført hvor den Gl. Hjortespring Skole tidligere var beliggende. Den omkringliggende grønne natur ved Smørmosen og Fedtmosen indbyder til ude liv med gode oplevelser af årstidernes skiften. Gammelgård og Klausdal er ligeledes indenfor rækkevidde med kulturelle tilbud. Derudover er Storcentret Big er for nylig kommet til, yderligere er der Herlev Bymidte og mange andre forretninger, samt kort afstand til daglige indkøb. For de aktive ligger Hjortespringbadet, Hjortespring golfklub samt masser af sport ved hallerne på Tvedvangen, som tilbyder sport med mange forskellige sportsgrene såsom ishockey, fodbold, håndbold og tennis. Letbanen fra Lyngby til Ishøj med en linjeføring på Ring 4 ventes snart sat i gang, derudover er udvidelsen af Herlev Hospital i fuld gang, med mange nye arbejdspladser. Der er fem kommunale skoler og tre privatskoler, og institutionstaksteme ligger i den lave ende. Husene opføres i gode gedigne materialer og området omkring bebyggelsen vil fremstå grønt og lyst. Der bliver etableret en 3,5 meter høj beplantet støvbold mod Klausdalsbrovej. Indflytning primo 2017.

## 24 Nye boliger på skolens grund

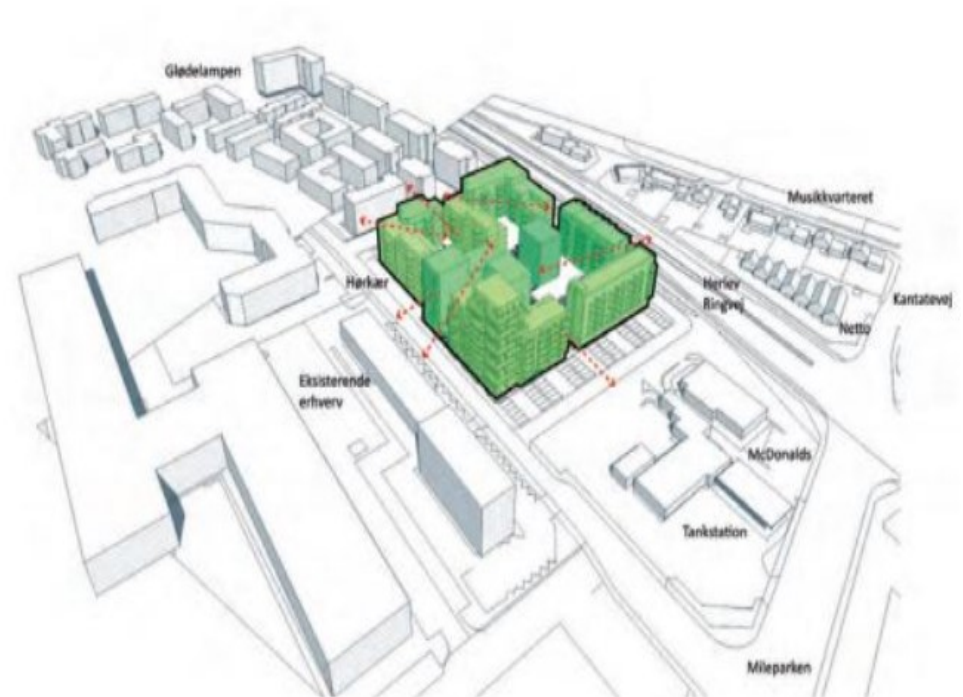


## Grunden, Hørkær (Køkkenland) får 250 nye boliger

### Elgigantgrunden' med 250 nye lejligheder

Borgermøde. Spørgsmål om højde, skygge og støjniveauer udfordrede kommunen. Der var udpræget skepsis og masser af kritiske spørgsmål fra de 30 til 40 Herlev-borgere, der torsdag var mødt op til borgermøde om 'Den grønne fatning' - et boligbyggeri på 'Elgigantgrunden' med 250 nye lejligheder, daginstitution og dagligvarebutik. Spørgsmålene gik især på den del af byggeriet, der rejser sig 11 etager over jorden, men også de afledte skyggevirksomheder og deres påvirkning af Musikkvarteret fyldte en del. Faktisk så meget, at arkitektfirmaet Mangor og Nagel i samråd med Herlev Kommune lovede at producere flere og mere dækkende kort over skyggeforholdene. Ikke mindst fordi borgerne fandt ud af, at der var fejl på et af kortene.

Borgermøde. Skarpe spørgsmål og beskyldninger fløj gennem luften, da Herlev Kommune holdt borgermøde om Lokalplan 99 og boligbyggeriet 'Den grønne fatning'



Grunden, Hørkær (Køkkenland) udnyttes fuld ud.



Grunden, Hørkær (Køkkenland) ser spændende ud

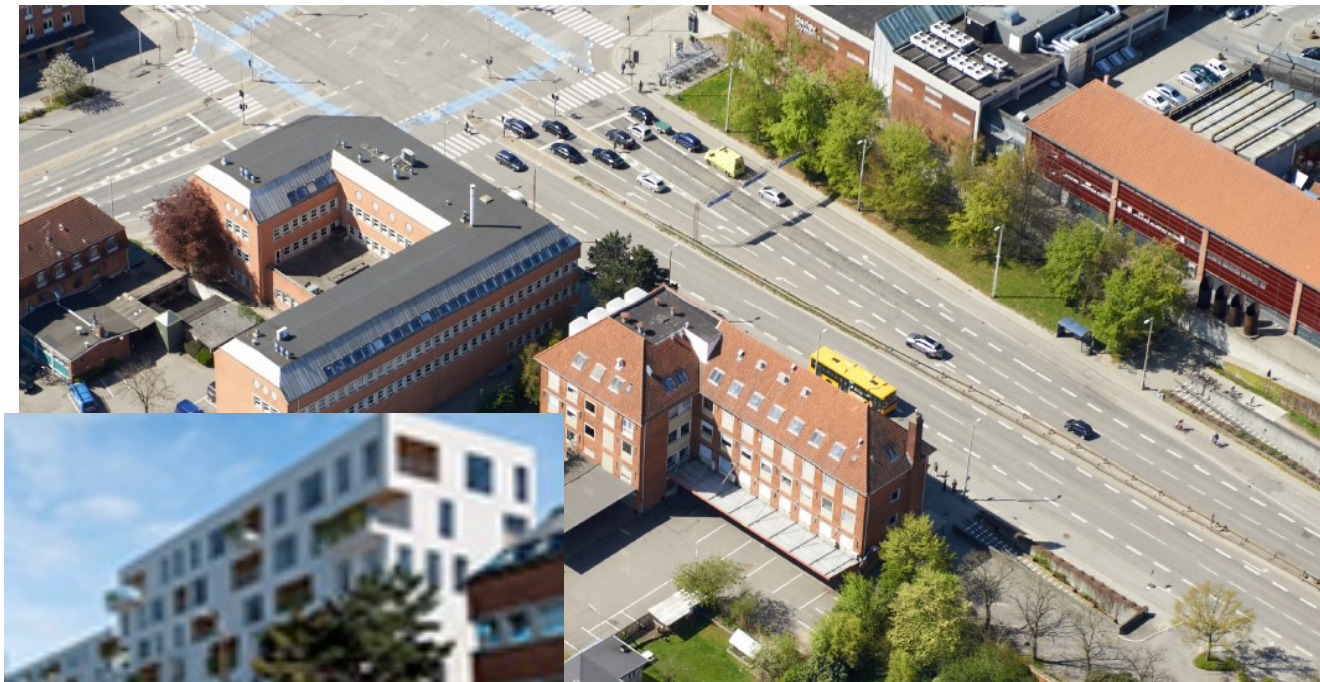


Passage

Opholdstrappe

Tårnhus

Grunden, Hørkær (Køkkenland) får nyt højhus.



### **Posthusgrunden**

Her kan du følge med i udviklingen af byggeriet på Posthusgrunden. Du kan bl.a. følge status og finde svar på faktuelle spørgsmål.

### **Endelig vedtagelse af lokalplan 98**

Kommunalbestyrelsen behandler onsdag den 13. maj 2015 lokalplan 98 for en bebyggelse med bolig og erhverv på Herlev Ringvej

BIG færdig på rekord tid



# Herlev Hospital under forvandling





Stor byggeaktivitet på hospitalsgrunden.



Nordbuen endelig færdig efter (et års) vellykket ombygning.



Tilmeld dig Herlevs nyhedsbreve her.

<http://www.herlev.dk/nyhedsbreve?element=banner>



**Herlev**  
Kommune

---


## Nyt fra Herlev Kommune

---

### Veje og stier får ny asfalt

En række veje og stier i Herlev får nyt slidlag frem til slutningen af juni. Arbejdet kan give mindre støjgener og gener for trafikken.

**Se hvor der lægges asfalt**




---

### Musikskolen: Tilmeld dig nu

Musikskolen i Herlev byder børn og voksne velkommen til sæson 2016-2017. Ønsker du at synge i kor, spille klarinet, spille i band eller noget helt fjerde, skal du tilmelde dig inden onsdag den 25. maj 2016.

**Se de mange tilbud og tilmeld dig nu**



---

### Få et gratis sundhedstjek

Er du sund og frisk? Onsdag den 25. maj kan du få målt blodsukker, blodtryk, lungefunktion, kondital og vægt/fedtprocent.

**Læs mere om tid og sted for sundhedstjekket**



### Få et gratis sundhedstjek

Er du sund og frisk? Onsdag den 25. maj kan du få målt blodsukker, blodtryk, lungefunktion, kondital og vægt/fedtprocent.

**Læs mere om tid og sted for sundhedstjekket**



### Tag de mindste med til legestue

Dagplejen i Herlev holder åben legestue fra fredag den 3. juni og hver første fredag i måneden fra kl. 9-11. Legestuen er for alle interesserede med børn fra 0-3 år.

**Læs mere om dagplejens legestue**



### Kom med på årets pensionistskovtur

Få en dag fuld af skønne oplevelser, hyggeligt fællesskab, ny viden og god underholdning. Turen går i år til Helsingør. Her skal vi besøge Museet for Søfart, spise smørrebrød på Kulturværftet med udsigt over Øresund og se en kort opvisning af Hamlet.

**Læs mere om dagens program og billetkøb**



### Ledige stillinger

### Find drømmejobbet

Herlev Kommune søger en erfaren kontrolmedarbejder, en børnehaveklasseleder og en pædagog til Kildegårds skolen, to





<http://www.noegletal.dk/>



 Social- og  
Indenrigsministeriet

SIMs Kommunale Nøgletal.

Vælg data

1) Vælg kommuner a..å

Vælg evt. gruppe af kom. ▼ ▶

**Region Hovedstaden** \* 01/29


- 101 Københavns Kommune
- 147 Frederiksberg Kommune
- 151 Ballerup Kommune
- 153 Brøndby Kommune**
- 155 Dragør Kommune
- 157 Gentofte Kommune
- 159 Gladsaxe Kommune
- 161 Glostrup Kommune
- 163 Herlev Kommune
- 165 Albertslund Kommune
- 167 Hvidovre Kommune
- 169 Høje-Taastrup Kommune
- 173 Lyngby-Taarbæk Kommune
- 175 Rødovre Kommune
- 183 Ishøj Kommune
- 185 Tårnby Kommune
- 187 Vallensbæk Kommune
- 190 Furesø Kommune
- 201 Allerød Kommune
- 210 Fredensborg Kommune
- 217 Helsingør Kommune
- 219 Hillerød Kommune
- 223 Hørsholm Kommune

2) Vælg nøgletal a..å

Vælg evt. gruppe af nøgletal ▼ ▶

**Befolkning** 00/16

- Indbyggertal 1. jan
- Andel 0-2-årige
- Andel 0-6-årige
- Andel 0-9-årige
- Andel 0-10-årige
- Andel 0-17-årige
- Andel 3-5-årige
- Andel 6-9-årige
- Andel 6-13-årige
- Andel 7-16-årige
- Andel 10-13-årig
- Andel 17-64-årig
- Andel 17-66-årig
- Andel 25-64-årig
- Andel 65+-årige



**Strukturelle forhold** 00/17

**Udgiftsbehov** 00/03

**Beskatning og udligning** 00/13

**Økonomi - Udgifter** 00/21

**Økonomi - Serviceudgifter** 00/03

**Økonomi - Indtægter** 00/15

Tilmelding til Vesterled facebook her.



ER DU BLEVET MEDLEM AF VORES FACEBOOK-GRUPPE VESTERLED  
GRUNDEJERFORENING HERLEV ?  
HVIS IKKE, SÅ SKYND DIG IND OG ANMOD OM AT BLIVE MEDLEM.  
DU KAN OGSÅ KOPIERE DETTE LINK FOR AT KOMME DIREKTE TIL  
GRUPPEN: [HTTPS://WWW.FACEBOOK.COM/GROUPS/449971965094233/](https://www.facebook.com/groups/449971965094233/)

HER KAN MÅN DELE, SPØRGE ELLER KOMMENTERE PÅ TING VEDR. VORES  
GRUNDEJERFORENING.  
VI VIL OGSÅ LØBENDE LÆGGE BILLEDER FRA VORES ARRANGEMENTER OP  
PÅ SIDEN.

VI HÅBER, ALLE HAR LYST TIL AT VÆRE MED TIL AT GØRE SIDEN  
SPÆNDENDE OG INDHOLDSRIG. ☐

VENLIG HILSEN

BESTYRELSEN  
VESTERLED GRUNDEJERFORENING.

## Offentlig legeplads ved Hanevangen



## Offentlig legeplads ved Hanevangen





[Folder velkommen til Vesterled](#)

[Løve og vedtægter](#)

[Foto Jubilæum 60år 2008](#)

[Foto fastelavn 2004](#)

[Foto skt. Hans : 2007](#)

[Foto fastelavn : 2010](#)

[Foto svameliv 2010](#)

[Naturdagen 2010](#)

[Foto efterår Vesterled](#)

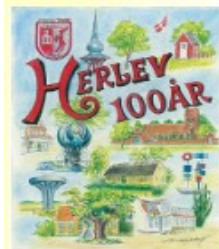
[Foto vinter Vesterled](#)

[Foto flæspættren](#)

[Motionsruiter i Herlev](#)



Facebook



[Herlevs Historie 1900-2000](#)

[Herlev, Ballerup, Gladsaxe](#)

[Furesø sammenlignet-skatte](#)

[Herlev, Ballerup, Gladsaxe](#)

[Furesø, sammenlignet i tal](#)

[Søeruppens infotable](#)

[www.fl.fotoarkivet.dk/](#)

[Baggrundskort - Flyfoto fra](#)

[1952 Herlev historiske](#)

[uhikling - år: 1952-1953-](#)

[1963-1973-1982-1983-1990-](#)

[1994-](#)

[1997 og 2000.](#)

[Føretukne hyperlinks](#)

- [www.herlev.kommun](#)
- [www.herlevbladet.dk](#)
- [www.borger.dk](#)
- [www.e-boks.dk](#)
- [www.google.com](#)
- [www.ni.dk](#)
- [www.forbrugerradet.dk](#)
- [www.Taenk.dk](#)

[Bestyrelsen](#)

formand Svend Aage Eeg  
 næstformand Gunnar Olsen  
 kasserer Lars Eriksen  
 sekretær Helle Lohse  
 bestyrelsesmedlem Poul Bartholm  
 bestyrelsesmedlem Malene Schjervebeck-Andersen  
 bestyrelsesmedlem Henrik Grestoft

[Se nyheder](#)

[Information om projektet 2da - KLIK HER](#)

[Generalforsamling den 25.maj. kl. 1900](#)

Fiskeri og overnatning i telt på området Vesterled Sø, er ikke tilladt.

Bredejere kan få fisketegn ved henvendelse på adressen.: Åfaldet 52.

[Ny trafiksikkerhedsplan 2015 - 2020 - 40.km i hele vores område.](#)

[Blanket til oplærning af kontingent se \(HER\)](#)

Kære Alle, din nabo inviterer dig til at være nabo hjælper. Med Nabo hjælp kan I mindske risikoen for indbrud. Læs mere på [www.nabohjelp.dk](#) inor du også kan oprette en profil og godkende denne invitation. !

[Lokal - Service:](#)

[tilmelding mailservice - vesterled.gf@mail.dk](#)

[tilmelding facebook lukket gruppe vesterled.gf@mail.dk](#)

[mail til bestyrelsen, - vesterled.gf@mail.dk](#)

[lån af festselt.: Marlene Andersen vesterled.gf@mail.dk](#)

[Seen - tilstandsvandring 2005](#)

[Analyse af fiskebestand Vesterled Sø](#)

[Info fra bestyrelsen:](#)

- [Formandsberetning 2010](#)
- [Generalforsamlingsreferat 2010](#)
- [Formandsberetning 2011](#)
- [Generalforsamlingsreferat 2011](#)
- [Formandsberetning 2012](#)
- [Generalforsamlingsreferat 2012](#)
- [Formandsberetning 2013](#)
- [Generalforsamlingsreferat 2013](#)
- [Formandsberetning 2014](#)
- [Generalforsamlingsreferat 2014](#)
- [Formandsberetning 2015](#)
- [Generalforsamlingsreferat 2015](#)



# Velkommen til Vesterled Sø

Fontstørrelse [større](#) [Nulstil](#) [mindre](#)



Du er her: [Home](#)

## Main Menu

- [Home](#)
- [Plejeplan for området](#)
- [Gamle avisudklip fra området](#)
- [Fisk i søen](#)
- [Galleri](#)

## Home

### Vigtig info

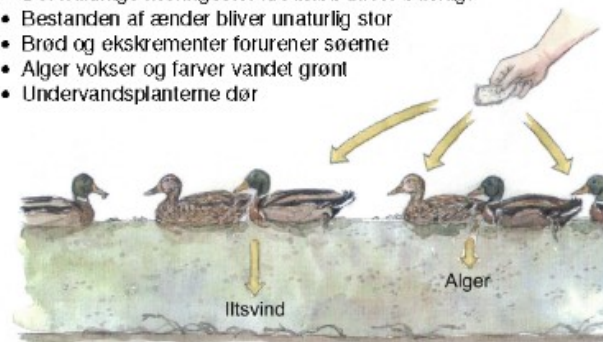
Fiskeri og overnatning i telt er ikke tilladt. Bredejer kan få fisketegn ved henvendelse.: [Afaldet 52.](#)

Værn om søen

## BEGRÆNS ANDEFODRINGEN

### Dette sker når ænderne fodres:

- Det naturlige næringsstof-kredsløb bliver ødelagt
- Bestanden af ænder bliver unaturlig stor
- Brød og ekskrementer forurener søerne
- Alger vokser og farver vandet grønt
- Undervandsplanterne dør



*Stor tak til fastelavnsudvalget – (Malene og Britt)*



*Stor tak til bålpasserne (Torben og Keld)*



*Husk tilmelde dig til Vesterleds- mail – database på  
<http://www.vesterled.net/>*

- *Hold dig orienteret på [vesterled.net](http://vesterled.net)*
- *Mail til/fra bestyrelsen*
- *Mail adresse.: [Vesterled.gf@mail.dk](mailto:Vesterled.gf@mail.dk)*



Opgaver der venter!

*Stigrus /stenmel - på tapper og stien*  
*Maling af redskabsskuret*

□ Ingen parkdag i år!





Vis hensyn til naboerne

***Foreningen Regler.:***

*Vi prøver at holde mængden af regler på et lavt niveau, men til de "uskrevne regler" hører, at vi prøver at holde motordrevne maskiner standset i weekenden efter kl. 12 så vi kan få lov til at nyde naturen, og høre fuglene synge*





*Tak til Alle medlemmer og bestyrelsen*

- *Tak til alle medlemmer og bestyrelse for året 2015*
- *Tak til alle i bestyrelsen for et godt samarbejde i det forløbne år.*
- *Tak til Helle og Henrik for indsatsen 2015*
- *Tak til fastelavnsudvalget – (Malene og Britt)*
- *Tak til Keld og Torben for pasning af skt. Hans bålet.*
  
- *Svend Aage Eeg*



*Spørgsmål?*